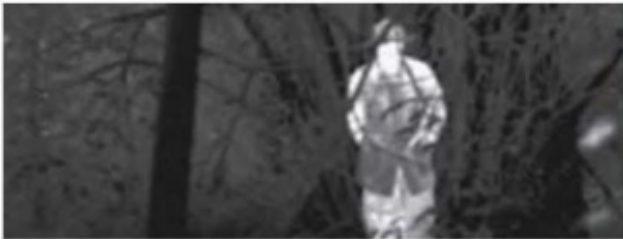


CÁMARAS TÉRMICAS Y ÓPTICAS EN CCTV

Utilizando la más moderna tecnología, el complejo controla su perímetro mediante un conjunto de cámaras ópticas y térmicas.

El software de análisis inteligente, en tiempo real, es capaz de distinguir entre un objeto en movimiento, un ser humano, o una mascota mediante análisis de morfología y temperatura. Cualquier intrusión humana en el recinto produciría una alarma.

El objetivo es detectar cualquier intrusión mucho antes de que se produzca en ninguna casa.



CENTRO DE CONTROL Y SEGURIDAD

En la entrada a la urbanización se ha previsto una cabina de seguridad desde la que se controla el acceso a la urbanización y desde la que se comunica audiovisualmente con todas las casas.

Este centro hará las funciones de central receptora de alarmas para controlar cualquier intrusión en cualquier casa de la urbanización.

